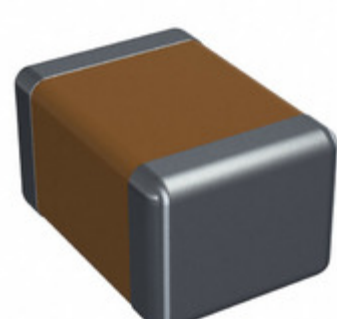


1812SC562KAT1A



Obrázky jsou pouze orientační.
Podrobné informace o produktu naleznete v části Technické údaje produktu.
Koupit 1812SC562KAT1A s důvěrou od Component-World.HK, 1 rok záruka



Part Number: [1812SC562KAT1A](#)

Výrobce: [AVX Corporation](#)

Popis: CAP CER 5600PF 1.5KV X7R 1812

Datový list: [Ceramic Chip Capacitor Catalog](#)
[High Voltage MLC Chips](#)

RoHS Status: Bez olova / V souladu RoHS

Ship From: Hong Kong

Shipment Way: DHL/Fedex/TNT/UPS/EMS

[Request For Quotation](#)

PARAMETR PRODUKTU

Part Number	1812SC562KAT1A	Výrobce	AVX Corporation
Popis	CAP CER 5600PF 1.5KV X7R 1812	Stav volného vedení / RoHS	Bez olova / V souladu RoHS
Dostupné množství	195189 pcs	Datový list	Ceramic Chip Capacitor Catalog High Voltage MLC Chips
Kategorie	Kondenzátory	Napětí - Jmenovitá	1500V (1.5kV)
Tolerance	±10%	Tloušťka (Max)	0.100" (2.54mm)
teplotní koeficient	X7R	Velikost / Rozměry	0.177" L x 0.126" W (4.50mm x 3.20mm)
Série	-	hodnocení	-
Obal	Tape & Reel (TR)	Paket / krabice	1812 (4532 Metric)
Ostatní jména	1812SC562KAT1A-ND 1812SC562KAT1A/1K 1812SC562KAT1A/1K 478-3010-2	Provozní teplota	-55°C ~ 125°C
Typ montáže	Surface Mount, MLCC	Úroveň citlivosti na vlhkost (MSL)	1 (Unlimited)
Výrobní standardní doba výroby	20 Weeks	Lead Style	-
Rozestup vývodů	-	Stav volného vedení / RoHS	Lead free / RoHS Compliant
Výška - Sedící (Max)	-	Funkce	High Voltage
Poruchovost	-	Detailní popis	5600pF ±10% 1500V (1.5kV) Ceramic Capacitor X7R 1812 (4532 Metric)
kapacitní	5600pF	Aplikace	General Purpose

Component-World.com je spolehlivý distributor elektronických součástek. Specializujeme se na všechny elektronické komponenty řady AVX Corporation. Máme 195189 kusy AVX Corporation 1812SC562KAT1A na skladě dostupných. Vyžádejte si citát z distributora součástí elektroniky na Component-World.com, náš prodejní tým vás bude kontaktovat do 24 hodin.

RFQ Email: info@Components-World.com

SOUVISEJÍCÍ PRODUKTY

	Část#: 1812SC562MAT1A Popis: CAP CER 5600PF 1.5KV X7R 1812	Výrobci: AVX Corporation	Dotaz
	Část#: 1812SC562MAT1AISB Popis: CAP CER 5600PF 1.5KV X7R 1812	Výrobci: AVX Corporation	Dotaz
	Část#: 1812SC682KAT1AISB Popis: CAP CER 6800PF 1.5KV X7R 1812	Výrobci: AVX Corporation	Dotaz
	Část#: 1812SC472MAT1A Popis: CAP CER 4700PF 1.5KV X7R 1812	Výrobci: AVX Corporation	Dotaz
	Část#: 1812SC472KATBE Popis: CAP CER 4700PF 1.5KV X7R 1812	Výrobci: AVX Corporation	Dotaz
	Část#: 1812SC502KAT1A Popis: CAP CER 5000PF 1.5KV X7R 1812	Výrobci: AVX Corporation	Dotaz
	Část#: 1812SC472KATME Popis: CAP CER 4700PF 1.5KV X7R 1812	Výrobci: AVX Corporation	Dotaz
	Část#: 1812SC682MAT1AISB Popis: CAP CER 6800PF 1.5KV X7R 1812	Výrobci: AVX Corporation	Dotaz
	Část#: 1812SC472MAT1AISB Popis: CAP CER 4700PF 1.5KV X7R 1812	Výrobci: AVX Corporation	Dotaz
	Část#: 1812SC562MAT3A Popis: CAP CER 5600PF 1.5KV X7R 1812	Výrobci: AVX Corporation	Dotaz
	Část#: 1812SC562KATME Popis: CAP CER 5600PF 1.5KV X7R 1812	Výrobci: AVX Corporation	Dotaz
	Část#: 1812SC471MAT3AISB Popis: CAP CER 470PF 1.5KV X7R 1812	Výrobci: AVX Corporation	Dotaz
	Část#: 1812SC472MAT3AISB Popis: CAP CER 4700PF 1.5KV X7R 1812	Výrobci: AVX Corporation	Dotaz
	Část#: 1812SC682MAT1A Popis: CAP CER 6800PF 1.5KV X7R 1812	Výrobci: AVX Corporation	Dotaz
	Část#: 1812SC562MAT3AISB Popis: CAP CER 5600PF 1.5KV X7R 1812	Výrobci: AVX Corporation	Dotaz
	Část#: 1812SC682KAT1A Popis: CAP CER 6800PF 1.5KV X7R 1812	Výrobci: AVX Corporation	Dotaz
	Část#: 1812SC682KAT3AISB Popis: CAP CER 6800PF 1.5KV X7R 1812	Výrobci: AVX Corporation	Dotaz
	Část#: 1812SC472MAT3A Popis: CAP CER 4700PF 1.5KV X7R 1812	Výrobci: AVX Corporation	Dotaz
	Část#: 1812SC471MATME Popis: CAP CER 470PF 1.5KV X7R 1812	Výrobci: AVX Corporation	Dotaz
	Část#: 1812SC472KAT1A Popis: CAP CER 4700PF 1.5KV X7R 1812	Výrobci: AVX Corporation	Dotaz

Související klíčová slova pro 1812SC562KAT1A

AVX Corporation 1812SC562KAT1A.	1812SC562KAT1A distributor	1812SC562KAT1A dodavatel	1812SC562KAT1A Cena
1812SC562KAT1A Stáhnout datasheet.	1812SC562KAT1A Datasheet.	1812SC562KAT1A Stock.	koupit 1812SC562KAT1A.
AVX Corporation 1812SC562KAT1A.	AVX Corporation [MIL] 1812SC562KAT1A.		